

Саморегулируемая организация Ассоциация
«Межрегиональное объединение проектных организаций»
СРО-П-014-05082009 регистрационный номер №405
ООО «Проект РМ»

430004, г. Саранск, ул. Мордовская, д. 35, корп. 195.

факс/тел. 8(834-2) 22-27-90

ДОКУМЕНТАЦИЯ ПО ПЛАНИРОВКЕ ТЕРРИТОРИИ

Проект планировки территории линейного объекта

Строительство автомобильной дороги
по ул. Лесная в с. Большое Игнатово
Большеигнатовского муниципального района
Республики Мордовия.

02.01-19-ППТ

ДОКУМЕНТАЦИЯ ПО ПЛАНИРОВКЕ ТЕРРИТОРИИ

Проект планировки территории линейного объекта

Строительство автомобильной дороги
по ул. Лесная в с. Большое Игнатово
Большеигнатовского муниципального района
Республики Мордовия.

02.01-19-ППТ

Директор

Г И П



Е.П. Кудринская

Н.И. Глебова

СОДЕРЖАНИЕ

ПРОЕКТ ПЛАНИРОВКИ ТЕРРИТОРИИ.

ОСНОВНАЯ ЧАСТЬ ПРОЕКТА ПЛАНИРОВКИ ТЕРРИТОРИИ

РАЗДЕЛ 1. Проект планировки территории. Графическая часть

№ п/п	Наименование	Лист	Масштаб
1	Чертеж красных линий.	ППТ-1	1:1000
2	Чертеж границ зон планируемого размещения линейного объекта .	ППТ-2	1:1000

В связи со спецификой проектируемой территории и отсутствием линейных объектов, подлежащих переносу из зоны строительства в составе основной части проекта планировки территории, не разрабатывались следующие чертежи:

-чертеж границ зон планируемого размещения линейных объектов, подлежащих переносу (переустройству) из зон планируемого размещения линейного объекта.

РАЗДЕЛ 2. Положение о размещении линейных объектов

2.1. Наименование, основные характеристики и назначение, планируемых для размещения, линейных объектов

2.2. Перечень субъектов Российской Федерации, муниципальных районов, населенных пунктов на территориях которых устанавливаются зоны планируемого размещения линейных объектов

2.3. Перечень координат характерных точек границ зон планируемого размещения линейных объектов.

2.4. Перечень координат характерных точек границ зон планируемого размещения линейных объектов, подлежащих переносу (переустройству) из зон планируемого размещения линейных объектов.

2.5 Информация о необходимости осуществления мероприятий по защите сохраняемых объектов капитального строительства (здание, строение, сооружение, объекты, строительство которых не завершено), существующих и строящихся на момент подготовки проекта планировки территории, а также объектов капитального строительства, планируемых к строительству в соответствии с ранее утвержденной документацией по планировке территории, от возможного негативного воздействия в связи с размещением линейных объектов

2.6. Информация о необходимости осуществления мероприятий по сохранению объектов культурного наследия.

2.7. Информация о необходимости осуществления мероприятий по охране окружающей среды.

2.8 Информация о необходимости осуществления мероприятий по защите территории от чрезвычайных ситуаций природного и техногенного характера, в том числе по обеспечению пожарной безопасности и гражданской обороне.

МАТЕРИАЛЫ ПО ОБОСНОВАНИЮ ПРОЕКТА ПЛАНИРОВКИ ТЕРРИТОРИИ.

РАЗДЕЛ 3. Материалы по обоснованию проекта планировки территории. Графическая часть.

№№ п/п	Наименование	Лист	Масштаб
1	Схема расположения элементов планировочной структуры. М1:5000	ППТ-3	1:5000
2	Схема использования территории в период подготовки проекта планировки территории. Схема границ зон с особыми условиями использования территорий.	ППТ-4	1:1000
3	Схема организации улично-дорожной сети. Схема вертикальной планировки территории.	ППТ-5	1:1000

В связи со спецификой проектируемой территории в составе проекта планировки территории не разрабатывались следующие чертежи:

- схема вертикальной планировки территории, инженерной подготовки и территории инженерной защиты территории
- схема границ территорий, подверженных риску возникновения чрезвычайных ситуаций природного и техногенного характера (пожар, взрыв, химическое, радиоактивное заражение, затопление, подтопление, оползень, карсты, эрозия и т.д.).

РАЗДЕЛ 4. Материалы по обоснованию проекта планировки территории. Пояснительная записка.

4.1 Описание природно-климатических условий территории

4.2 Обоснование определения границ зон планируемого размещения линейных объектов.

4.3 Обоснование определения границ зон планируемого размещения линейных объектов, подлежащих переносу (переустройству) из зон планируемого размещения линейных объектов

4.4 Обоснование определения предельных параметров застройки территории в границах зон планируемого размещения объектов капитального строительства, входящих в состав линейных объектов

4.5 Ведомость пересечений границ зон планируемого размещения линейного объекта (объектов) с сохраняемыми объектами капитального строительства (здание, строение, сооружение, объект, строительство которого не завершено), существующими и строящимися на момент подготовки проекта планировки территории.

4.6 ведомость пересечений границ зон планируемого размещения линейного объекта (объектов) с объектами капитального строительства, строительство которых запланировано в соответствии с ранее утвержденной документацией по планировке территории.

4.7 Ведомость пересечений границ зон планируемого размещения линейного объекта (объектов) с водными объектами (в том числе с водотоками, водоемами, болотами).

Приложения:

1. -Письмо-заявка Администрации Большеигнатовского муниципального района №62 от 17.01.2019 о подготовке проекта планировки территории.
2. -Постановление Администрации Большеигнатовского муниципального района №5 от 11.01.2019 о разрешении подготовки проекта планировки территории, предназначенной для размещения линейного объекта: «Строительство автомобильной дороги по ул. Лесная с. Большое Игнатово Большеигнатовского муниципального района Республики Мордовия.

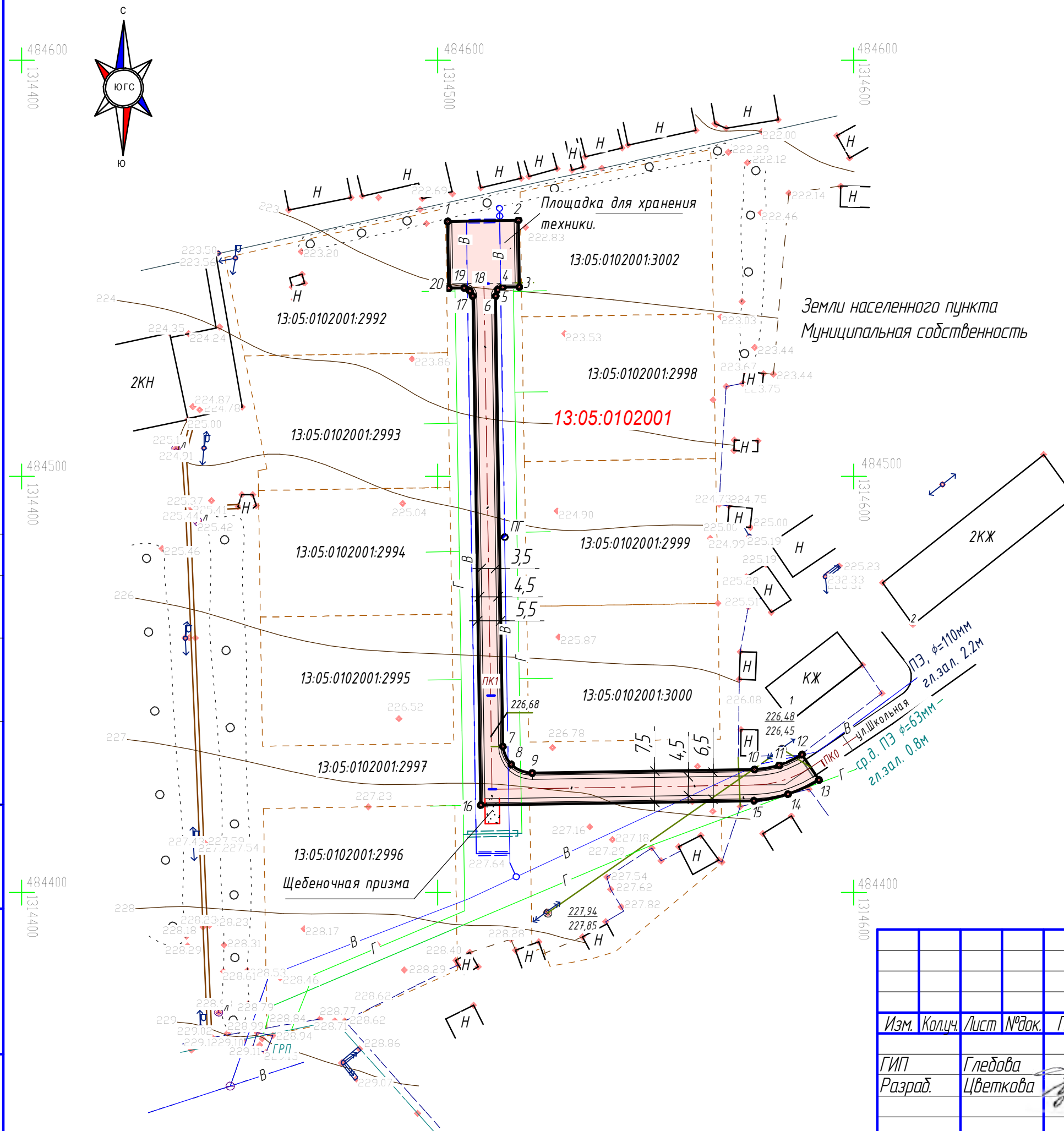
ПРОЕКТ ПЛАНИРОВКИ ТЕРРИТОРИИ



Основная часть проекта планировки территории

РАЗДЕЛ 1. Проект планировки территории. Графическая часть

№ п/п	Наименование	Лист	Масштаб
1	Чертеж красных линий	ППТ-1	1:1000
2	Чертеж границ зон планируемого размещения линейного объекта .	ППТ-2	1:1000

красные линии планируемого размещения линейного объекта (автодорогу).
номера характерных точек границ зон планируемого размещения линейного объекта (автодорогу), красных линий, образуемого земельного участка
территория, отведенная для планируемого размещения линейного объекта (автодорогу)
существующий водопровод
пожарный гидрант
существующий газопровод
существующая ЛЭП 10кВ
существующая ЛЭП 0,4кВ
существующая автодорога
существующие объекты капитального строительства

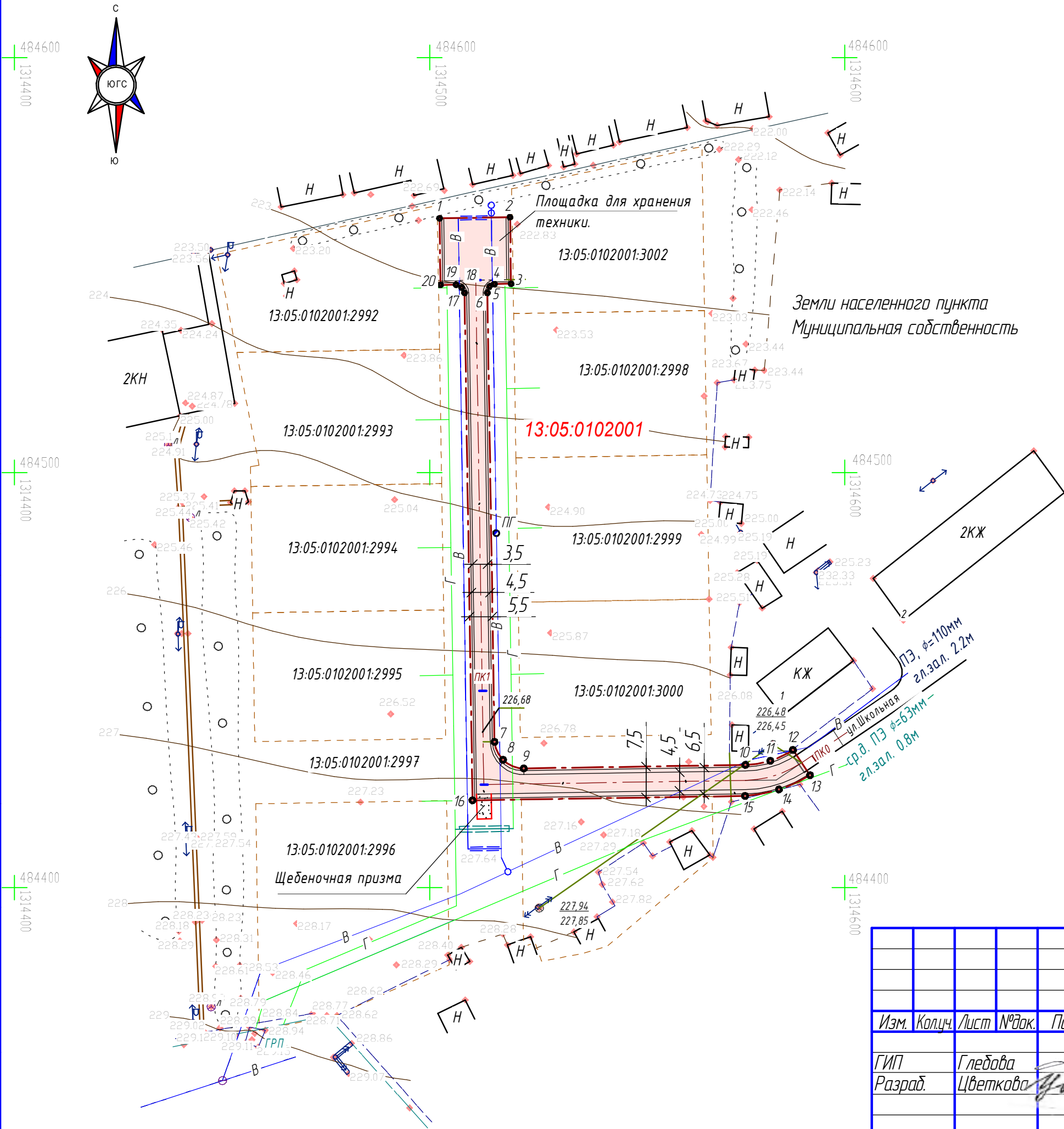


						02.01-19-ППТ			
						Строительство автомобильной дороги по ул. Лесная в с. Большое Игнатово Большеигнатовского муниципального района Республики Мордовия.			
Изм.	Колуч.	Лист	№ док.	Подп.	Дата				
ГИП		Глебова				Проект планировки территории Основная часть	Стадия	Лист	Листов
Разраб.		Цветкова					П	1	
Н. контр.		Кидринская				Чертеж красных линий. М 1:1000	ООО "Проект РМ" г. Саранск		

Формат А3

Условные обозначения

	граница зоны планируемого размещения линейного объекта автодороги
	номера характерных точек границ зон планируемого размещения линейного объекта (автодороги), красных линий, образуемого земельного участка
	территория, отведенная для планируемого размещения линейного объекта (автодороги)
	существующий водопровод
	пожарный гидрант
	существующий газопровод
	существующая ЛЭП 10кВ
	существующая ЛЭП 0,4кВ
	существующая автодорога
	существующие объекты капитального строительства



Основная часть проекта планировки территории

РАЗДЕЛ 2. Положение о размещении линейных объектов

Проект планировки территории под объект «Строительство автомобильной дороги по ул.Лесная в с.Большое Игнатово Большеигнатовского муниципального района Республики Мордовия» разработан согласно требованиям законодательных актов и рекомендаций следующих нормативных документов:

-Постановление Администрации Большеигнатовского муниципального района №5 от 11.01.2019 о разрешении подготовки проекта планировки территории, предназначенной для размещения линейного объекта: «Строительство автомобильной дороги по ул. Лесная с. Большое Игнатово Большеигнатовского муниципального района Республики Мордовия.

-Постановления Правительства РФ от 12.05.2017 №564 «Об утверждении Положения о составе и содержании проектов планировки территории, предусматривающих размещение одного или нескольких линейных объектов»

-Градостроительного кодекса РФ от 29.07.2017 №190-ФЗ (ст. 42) в том числе учтены положения гл.5 «Планировка территории», гл.6 «Архитектурно- строительное проектирование, строительство, реконструкция объектов капитального строительства, гл. 7 «Информационное обеспечение градостроительной деятельности»

-Земельного кодекса РФ от 25.10.2001 г. № 136-ФЗ;

-СНиП 11-04-2003 «Инструкция о порядке разработки, согласования, экспертизы и утверждения градостроительной документации»;

-Федерального закона «О гражданской обороне» от 12.02.1998 №28-ФЗ;

-Федерального закона «О защите населения и территорий от чрезвычайных ситуаций природного и техногенного характера» от 21.12.1 994 №68-ФЗ;

-СНиП 2.01.51 -90 «Инженерно-технические мероприятия гражданской обороны»;

-СНиП 22-01-95 «Геофизика опасных природных воздействий»;

-Свод правил РФ 132.13330.201 1 «Обеспечение антитеррористической защищенности зданий и сооружений. Общие требования»

Взамен инв.№								
Подп. и дата								
Инв.Неподл.	Изм.	Колуч	Лист	№док.	Подп.	02.01-19-ППТ		
	Разраб	Цветкова				Пояснительная записка	Лист	Листов
	ГИП	Глебова					П	1
	Н.контр	Кудринская					ООО «Проект РМ»	
								10

2.1 Наименование, основные характеристики и назначение, планируемых для размещения, линейных объектов.

Проектируемая территория, предназначенная для размещения линейного объекта «Строительство автомобильной дороги по ул. Лесная в с. Большое Игнатово Большеигнатовского муниципального района Республики Мордовия». Автомобильная дорога расположена на территории Администрации Большеигнатовского сельского поселения Республики Мордовия в с. Большое Игнатово по ул.Лесная.

Категория занимаемых земель – земли населенного пункта.

Начало трассы соответствует оси покрытия на расстоянии 0,75 м от кромки уступающего покрытия по ул. Школьная. Конец проектируемого участка совпадает с окончанием проектируемой ул. Лесная.

Участок трассы ПК0+00 – ПК0+77,4 является продолжением ул. Школьная и устраивается с шириной покрытия 4,5 м, обочин 1,0 м. По СП 42.13330.2011 данный участок относится к категории хозяйственный проезд. Наименьшие радиусы кривых в плане - 25 м. Наибольший продольный уклон - 80‰. Ширина полос движения – 4,5 м (требуемая). Число полос движения – 1.

Участок трассы ПК0+77,4 – ПК1+99 является новой планируемой к застройке ул. Лесная. Проектом предусмотрено устройство покрытия шириной 3,5 м. с обочинами 0,5 м. По СП 42.13330.2011 данный участок относится к категории проезд. Наименьшие радиусы кривых в плане - 25 м. Наибольший продольный уклон - 80‰. Ширина полос движения – 3,0 м (требуемая). Число полос движения – 1.

Общая протяженность проектируемой автодороги: 0,199 км.

Расчетная скорость 30 км/ч.

Согласно СП 34.13330.2012 проектируемый участок по интенсивности движения количеству полос движения соответствует дороге V технической категории (с ограничениями по расчетной скорости из-за застроенной территории и стесненных условий).

Основные параметры продольного профиля назначены исходя из технической категории дороги. Параметры продольного профиля (направление и величина уклонов) существенно не отличаются от уклонов рельефа местности, сглаживаются лишь незначительные колебания отметок. Отметки покрытия на всем протяжении дороги на 0,05-0,14 м. выше прилегающей территории.

Основные показатели	Проезд	
	по СП 42.13330.2011	проектные данные
Максимальный продольный уклон, ‰	80	32,0
Минимальный продольный уклон, ‰	-	6,3
Минимальная отметка рельефа местности		222,83
Максимальная отметка рельефа местности		227,16
Перепад высот		4,33

Взамен инв. №	
Подп. и дата	
Инв. Наподл.	

Изм.	Кол.уч	Лист	№ док.	Подп	Дата

02.01-19-ППТ

Лист
2

Водоотвод с проезжей части обеспечен односкатным профилем . Площадь земельного участка, выделяемого под строительство автомобильной дороги, составляет 1324,0м².

Технико-экономические показатели

№ п/п	Наименование	Ед. изм.	Показатели	
1	Вид строительства		Строительство	
2	Категория улицы		Хозяйственный проезд	Проезд
3	Строительная длина	км	ПК0+00-ПК0+77,4 0,0774	ПК0+77,4-ПК1+99 0,1216
4	Расчетная скорость:	км/ч	30	
5	Общая ширина проезжей части	м	4,5	3,5
6	Тип дорожной одежды и вид покрытия		Облегченный, асфальтобетон	
7	Расчетные нагрузки - дорожная одежда - малые искусственные сооружения		A10 A14,H14	
8	Ширина пешеходной части тротуара, м	м	-	
9	Стоимость строительства			
	Всего: в ценах на 2000г	т.р.		
	Всего: в ценах на кв.2018 г.	т.р.		

Проектируемая автодорога пересекает подземные коммуникации: водопровод, газопровод н.д., ЛЭП 10кВ.

2.2. Перечень субъектов Российской Федерации, муниципальных районов, населенных пунктов на территориях которых устанавливаются зоны планируемого размещения линейных объектов.

Зона планируемого размещения линейного объекта располагается на территории Администрации Большеигнатовского сельского поселения Республики Мордовия в том числе на территории с. Большое Игнатово .

Граница полосы отвода под линейный объект совпадает с границей зоны планируемого размещения линейного объекта-автодороги. Границы постоянной полосы отвода назначены в стесненных условиях жилой застройки.

2.3 Перечень координат характерных точек границ зон планируемого размещения линейных объектов.

Красные линии в границах проекта планировки территории устанавливаются в соответствии с определением красных линий в градостроительном законодательстве Российской Федерации. При установлении красных линий в границах проекта планировки территории учтено проектное использование прилегающих территорий.

Красные линии устанавливаются по границе зоны планируемого размещения линейного объекта.

Изм. № подл.	Подп. и дата	Взамен инв. №

Изм.	Кол.уч.	Лист	№ док.	Подп.	Дата	02.01-19-ППТ	Лист
							3

Линии отступа от устанавливаемых красных линий не предусмотрены, так как в отношении проектируемого объекта будет установлена охранный зона, которая предполагает ограничение использования данной территории.

Координаты характерных точек красных линий, границ зон планируемого размещения линейного объекта сведены в таблицу №1.

2.4 Перечень координат характерных точек границ зон планируемого размещения линейных объектов, подлежащих переносу (переустройству) из зон планируемого размещения линейных объектов.

Линейных объектов, подлежащих переносу (переустройству) из зон планируемого размещения линейного объекта в границах проектирования не имеется.

2.5 Информация о необходимости осуществления мероприятий по сохранению объектов культурного наследия.

На проектируемой территории отсутствуют объекты культурного наследия - памятники истории и культуры.

2.6 Информация о необходимости осуществления мероприятий по охране окружающей среды.

Планируемый линейный объект размещается на землях Большеигнатовского сельского поселения Большеигнатовского муниципального района.

Охрана окружающей среды в зоне производства работ осуществляется в соответствии с действующими нормативными и правовыми актами.

Все работы должны проводиться только в пределах границ отвода территории под строительство. Запрещается проезд строительной техники вне дорог и специально оборудованных проездов.

Линейный объект «Строительство автомобильной дороги по ул. Лесная в с. Большое Игнатово Большеигнатовского муниципального района Республики Мордовия» не находится в границах особо охраняемых природных территорий.

Проектируемая автодорога не пересекает зарегистрированных месторождений полезных ископаемых.

Мероприятия по охране природной среды заложены в самой технологии строительства, предусматривающие подготовку площадок для временных сооружений и внутрипостроечных дорог с сохранением почвенного слоя грунта (срезка растительного грунта).

Плодородный слой почвы срезается с трассы и складировается в отвал на время проведения строительных работ.

Для контроля за степенью загрязнения придорожной полосы противогололедными и обеспыливающими материалами следует наладить учет количества внесенных веществ на проезжую часть и зону их последующего распределения в придорожной полосе.

Строительные организации при проведении строительных работ должны гарантировать и обеспечивать удовлетворительное экологическое состояние территории строительства.

Для предотвращения и ликвидации возможных аварийных ситуаций в процессе строительства предусмотрена организация должного технического контроля со стороны заказчика.

Инв. Наподл.	Подп. и дата	Взамен инв. №

						02.01-19-ППТ	Лист
Изм.	Кол.уч	Лист	№ док.	Подп	Дата		4

К мероприятиям по охране окружающей среды следует отнести строгое соблюдение действующих норм и правил пожаробезопасности и технических правил обслуживания и эксплуатации строительных машин (использования и хранения нефтепродуктов и смазочных масел).

Воздействие на атмосферный воздух в период производства строительно-монтажных работ, выражается в загрязнении атмосферного воздуха от работы строительной техники, при правильной их эксплуатации не превысит допустимых нормативов. Величина воздействия автомобильного транспорта на атмосферный воздух не превышает предельно допустимые концентрации.

Водоотведение сточных хозяйственно-бытовых вод на территории строительной площадки предусматривается во временные туалеты и жижеборники с вывозом нечистот на станции слива. По окончании работ временные туалеты и выгребные ямы ликвидируются.

Указанный технологический процесс является безотходным и не сопровождается вредными выбросами в окружающую природную среду (как воздушную, так и водную). Производственный шум и вибрации отсутствуют. В связи с этим проведение воздухоохраных мероприятий по снижению производственного шума и вибрации настоящим проектом не предусматривается. Во время производства строительно-монтажных работ образуются отходы. Отходы не токсичны. Во время производства строительно-монтажных работ промышленные отходы не образуются.

После строительства инженерных коммуникаций земельные участки, временно используемые при строительстве, должны быть приведены в надлежащее состояние. Принятые проектные решения соответствуют существующему природоохранному законодательству, природные ресурсы используются рационально. Проектируемый объект не окажет сверхнормативного воздействия на окружающую природную среду.

2.7 Информация о необходимости осуществления мероприятий по защите территории от чрезвычайных ситуаций природного и техногенного характера, в том числе по обеспечению пожарной безопасности и гражданской обороне.

На планируемом объекте «Строительство автомобильной дороги по ул. Лесная в с. Большое Игнатово Большеигнатовского муниципального района Республики Мордовия» прогнозируются следующие чрезвычайные ситуации: пожар, вызванный коротким замыканием в системе электрических сетей и оборудования; аварии на инженерных сетях; иные возможные аварии, исходя из технологии работы объекта.

Основные факторы риска возникновения чрезвычайных ситуаций природного и техногенного характера определены на основе имеющейся архивной информации ГУ МЧС России по РМ. На проектируемой к застройке территории могут наблюдаться опасные природные явления: шквалистый ветер, ураганные ветры; сильные гололёдно-изморозевые отложения на проводах; значительное количество выпадение осадков за непродолжительный период времени (дождь, мокрый снег, дождь со снегом); гололед; град; грозы, пожары природные, наводнения и подтопления.

На проектируемой территории объекты гражданской обороны отсутствуют, размещение новых объектов не планируется. В непосредственной близости от проектируемого линейного объекта пожароопасных зданий и сооружений нет.

Постоянного обслуживающего персонала на проектируемом объекте не предусматривается, следовательно, систем управления и оповещения ГО проектируемого объекта, в основе которых лежат средства связи, в соответствии с Постановлением Правительства РФ от 02.03.93 г. № 178, не создается.

Оповещение бригад, осуществляющих периодический осмотр и обслуживание объекта, по сигналам ГО и управление ими по выполнению мероприятий ГО, осуществляется диспетчерской службой эксплуатирующей организации по имеющимся средствам мобильной связи.

Возможными источниками чрезвычайных ситуаций техногенного и природного характера на проектируемом линейном объекте могут являться:

- некачественное строительство;
- обрушение и повреждение сооружений и установок;
- механические повреждения;
- нарушение норм технологического режима;

- отклонения климатических условий от ординарных (сильные морозы, паводки, ураганные ветры, смерчи и пр.), которые могут стать причиной аварии.

Исходя из назначения проектируемой территории и требований ГУМ РФ по делам ГО и ЧС, дополнительных инженерно-технических мероприятий ГО на планируемой территории не предусматривается.

Пожарная безопасность проектируемой территории обеспечивается соблюдением правил противопожарной безопасности при строительстве и эксплуатации объекта. Проектная и рабочая документация выполнена согласно правил пожар

Изм. Наподл.	Подп. и дата	Взамен инв. №

Изм.	Кол.уч	Лист	№ док.	Подп	Дата	02.01-19-ППТ	Лист
							6

**МАТЕРИАЛЫ ПО ОБОСНОВАНИЮ ПРОЕКТА ПЛАНИРОВКИ
ТЕРРИТОРИИ.**

РАЗДЕЛ 3. Материалы по обоснованию проекта планировки территории. Графическая часть.

№№ п/п	Наименование	Лист	Масштаб
1	Схема расположения элементов планировочной структуры. М1:5000	ППТ-3	1:5000
2	Схема использования территории в период подготовки проекта планировки территории. Схема границ зон с особыми условиями использования территорий.	ППТ-4	1:1000
3	Схема организации улично-дорожной сети. Схема вертикальной планировки территории.	ППТ-5	1:1000



	<i>расположение элементов планировочной структуры</i>
	<i>граница кадастровых участков</i>
<i>13:05:0102001</i>	<i>кадастровый номер квартала</i>

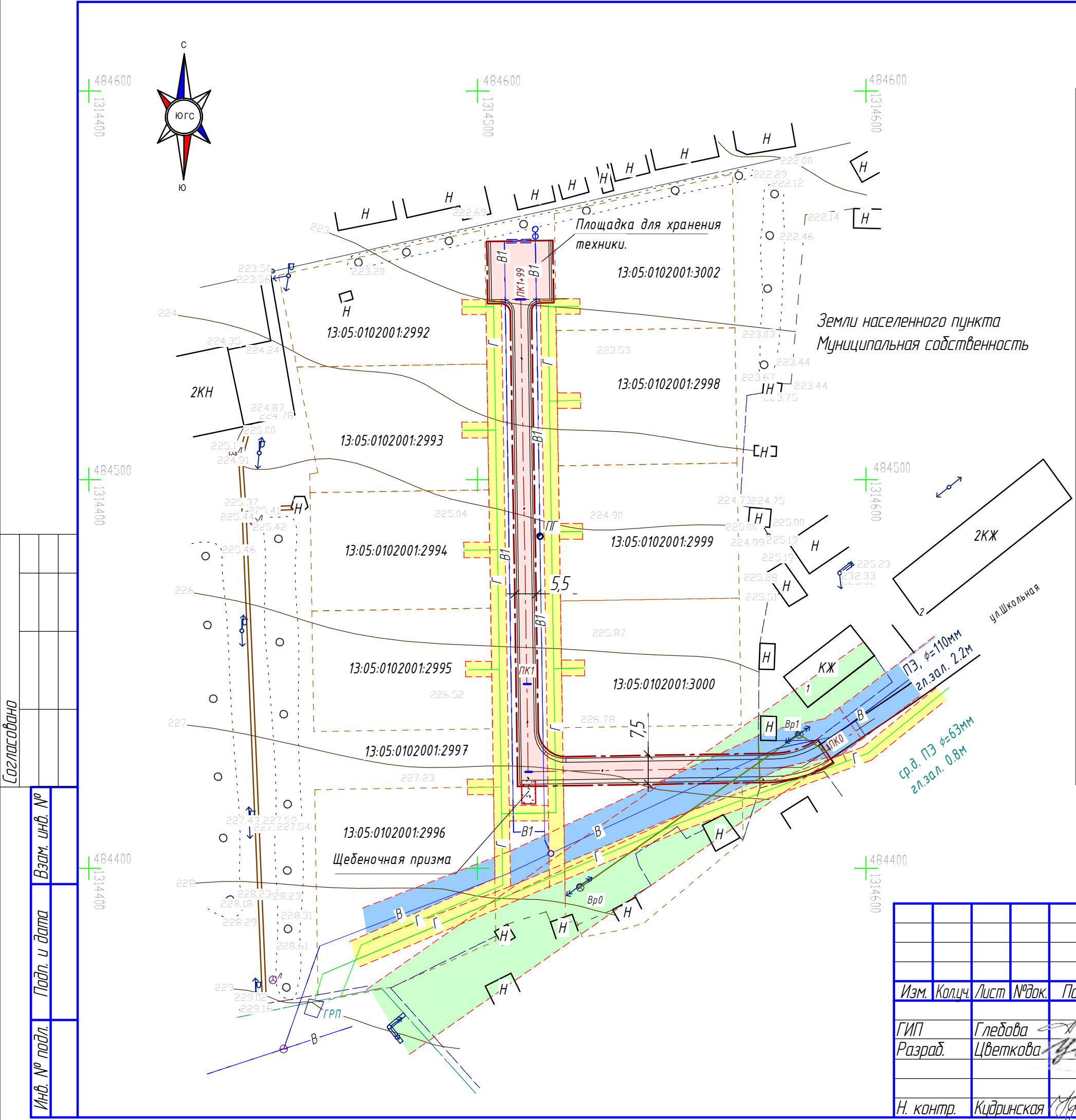
Инв. № подл.	Подп. и дата	Взам. инв. №

						02.01-19-ППТ			
						Строительство автомобильной дороги по ул. Лесная в с. Большое Игнатово Большеигнатовского муниципального района Республики Мордовия.			
Изм.	Колуч.	Лист	№ док.	Подр.	Дата	Материалы по обоснованию проекта планировки территории	Стадия	Лист	Листов
ГИП		Глебова					П	3	
Разраб.		Цветкова				Схема расположения элементов планировочной структуры М1:5000	ООО "Проект РМ"		
Н. контр.		Кудринская					г. Саранск		

Формат А3

Условные обозначения

	граница зоны планируемого размещения линейного объекта автодороги
	номера характерных точек границ зон планируемого размещения линейного объекта (автодороги), красных линий, образуемого земельного участка
	территория, отведенная для планируемого размещения линейного объекта (автодороги)
	существующий водопровод
	пожарный гидрант
	существующий газопровод
	существующая ЛЭП 10кВ
	существующая ЛЭП 0,4кВ
	существующая автодорога
	существующие объекты капитального строительства
	границы охранных зон существующих коммуникаций
	охранная зона существующей ЛЭП 10кВ
	охранная зона существующего водопровода
	охранная зона существующего газопровода



						02.01-19-ППТ		
						Строительство автомобильной дороги по ул. Лесная в с. Большое Игнатово Большеигнатовского муниципального района Республики Мордовия.		
Изм.	Колуч.	Лист	№ док.	Подп.	Дата	Материалы по обоснованию проекта планировки территории	Стадия	Лист
ГИП	Глебцова					Схема использования территории в период подготовки проекта планировки территории. Схема границ зон с особыми условиями использования территории. М1:1000	П	4
Разраб.	Цветкова							
Н. контр.	Кудринская					ООО "Проект РМ" г. Саранск Формат А3		



граница зоны планируемого размещения линейного
объекта автодороги

территория, отведенная для планируемого
размещения линейного объекта (автодороги)

существующий водопровод

пожарный гидрант

существующий газопровод

существующая ЛЭП 10кВ

существующая ЛЭП 0,4кВ

существующая автодорога

существующие объекты капитального
строительства

отметка проектной поверхности

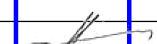
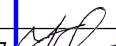
отметка земляного полотна

уклон %

расстояние

направление движения автотранспорта

Инв. № подл.	Подп. и дата	Взам. инв. №
--------------	--------------	--------------

						02.01-19-ППТ				
						Строительство автомобильной дороги по ул. Лесная в с. Большое Игнатово Большеигнатовского муниципального района Республики Мордовия.				
Изм.	Колуч.	Лист	№ док.	Подп.	Дата					
ГИП		Глебова				Материалы по обоснованию проекта планировки территории		Стадия	Лист	Листов
Разраб.		Цветкова				П	5			
						Схема организации улично-дорожной сети. Схема вертикальной планировки территории. М1:1000		ООО "Проект РМ" г. Саранск		
Н. контр.	Кудринская									

						02.01-19-ППТ	Лист
							7
Изм.	Коп.уч	Лист	№ док.	Подп	Дата		

поселения Большеигнатовского муниципального района на землях населенного пункта Большое Игнатово

Выбор местонахождения проектируемой автодороги обусловлен наличием существующей дороги.

Проектом планировки определены границы зоны планируемого размещения линейного объекта – автомобильной дороги, в которой будут формироваться земельные участки постоянной полосы отвода под автомобильную дорогу, а также временной (на период строительства) полосы отвода для размещения строительных машин и механизмов, отвалов растительного и минерального грунта.

Размеры земельного участка, необходимого для реализации проекта, устанавливаются согласно Постановления Правительства РФ от 02.09.2009 № 717 «О нормах отвода земель для автомобильных дорог и (или) объектов дорожного сервиса» (в ред. Постановления Правительства РФ от 11.01.2011 № 153) с учетом условий местности. Границы временной и постоянной полос отвода для проектируемого объекта совпадают.

Общая ширина земельного участка, занимаемого при строительстве дороги-7,0м

Площадь земельного участка, предоставленная на период строительства составляет -1324,0м².

Планировочные ограничения позволяют определить территорию, в границах которой устанавливаются ограничения на осуществление градостроительной деятельности.

Земельные участки, предназначенные для размещения объектов капитального строительства федерального и регионального значения в зоне разработки проекта отсутствуют.

Проект планировки территории является основой для разработки проекта межевания территории.

4.3 Обоснование определения границ зон планируемого размещения линейных объектов, подлежащих переносу (переустройству) из зон планируемого размещения линейных объектов

Линейных объектов, подлежащих переносу (переустройству) из зон планируемого размещения объекта «Строительство автомобильной дороги по ул. Лесная в с. Большое Игнатово Большеигнатовского муниципального района Республики Мордовия» не имеется.

4.4 Обоснование определения предельных параметров застройки территории в границах зон планируемого размещения объектов капитального строительства, входящих в состав линейных объектов

Объектов капитального строительства, входящих в состав объекта «Строительство автомобильной дороги по ул. Лесная в с. Большое Игнатово Большеигнатовского муниципального района Республики Мордовия» в границах проектирования не имеется.

Взамен инв. №	
Подп. и дата	
Интв. Наподл.	

Изм.	Кол.уч	Лист	№док.	Подп	Дата

02.01-19-ППТ

Лист

8

4.5 Ведомость пересечений границ зон планируемого размещения линейного объекта (объектов) с сохраняемыми объектами капитального строительства (здание, строение, сооружение, объект, строительство которого не завершено), существующими и строящимися на момент подготовки проекта планировки территории.

В границах зон размещения планируемого объекта «Строительство автомобильной дороги по ул. Лесная в с. Большое Игнатово Большеигнатовского муниципального района Республики Мордовия» сохраняемых объектов капитального строительства (здание, строение, сооружение, объект, строительство которого не завершено) не имеется.

Проектируемая автодорога пересекает подземный газопровод низкого давления, водопровод, ЛЭП 10кВ.

Ведомость пересечений проектируемой автодороги с сохраняемыми объектами капитального строительства.

Наименование проектируемых коммуникаций	Пересекаемые коммуникации	Пикет	Примечание
Проектируемая автодорога	ЛЭП 10кВ	ПК0+19,0	
Проектируемая автодорога	Водопровод	ПК0+23,00	
Проектируемая автодорога	Газопровод н.д.	ПК0+70,40	
Проектируемая автодорога	Газопровод н.д.	ПК0+73,40	

4.6 Ведомость пересечений границ зон планируемого размещения линейного объекта (объектов) с объектами капитального строительства, строительство которых запланировано в соответствии с ранее утвержденной документацией по планировке территории.

Объектов капитального строительства, строительство которых запланировано в соответствии с ранее утвержденной документацией по планировке территории; в границах зон планируемого размещения линейного объекта «Строительство автомобильной дороги по ул. Лесная в с. Большое Игнатово Большеигнатовского муниципального района Республики Мордовия» не имеется.

4.7 Ведомость пересечений границ зон планируемого размещения линейного объекта (объектов) с водными объектами (в том числе с водотоками, водоемами, болотами и т.д.)

Пересечений планируемого размещения линейного объекта «Строительство автомобильной дороги по ул. Лесная в с. Большое Игнатово Большеигнатовского муниципального района Республики Мордовия» с водными объектами: водотоками, водоемами, болотами и т.д. не имеется.

Изм. № подл.	Подп. и дата	Взамен инв. №

Изм.	Кол.уч.	Лист	№ док.	Подп.	Дата	02.01-19-ППТ	Лист 9
------	---------	------	--------	-------	------	--------------	-----------

Каталог характерных точек красных линий зоны планируемого размещения линейных объектов.

Табл.1

№ точки	Координата X	Координата Y
1	2	3
1	484561.26	1314502.38
2	484561.55	1314519.38
3	484545.50	1314519.63
4	484545.44	1314515.62
5	484544.83	1314514.46
6	484543.45	1314513.91
7	484435.11	1314515.63
8	484430.78	1314517.68
9	484428.71	1314522.70
10	484429.56	1314576.11
11	484430.57	1314582.08
12	484433.16	1314587.55
13	484427.06	1314591.65
14	484423.63	1314584.19
15	484422.07	1314576.08
16	484421.03	1314510.33
17	484543.30	1314508.42
18	484544.59	1314507.75
19	484545.28	1314506.37
20	484545.23	1314502.63
1	484561.26	1314502.38

Взамен инв. №	
Подп. и дата	
Инв. Наподл.	

Изм.	Кол.уч	Лист	№ док.	Подп.	Дата

02.01-19-ППТ



**Глава Большеигнатовского
муниципального района
Республики Мордовия**

Мордовия Республикань
Большеигнатовский
муниципальной
районнь
оцюнясь

Мордовия Республикань
Большеигнатовской
муниципальной
районнь
прямтось

Директору
ООО «Проект РМ»
Кудринской Е. П.

Советская ул., д.40, с.Большое Игнатово,
Большеигнатовский район, Республика Мордовия, 431670
тел./ факс (8-834-42) 2-10-32 / 2-14-22
E-mail: adm_bign@bignatovo.e-mordovia.ru
ОКПО 04048268, ОГРН 1021300710485
ИНН/КПП 1305071167/130501001

17.01.19 № 02
на № от 2019 г.

Уважаемая Елена Петровна!

Администрация Большеигнатовского муниципального района просит подготовить Проект планировки территории предназначенной для размещения линейного объекта: «Строительство автомобильной дороги по ул. Лесная в с. Большое Игнатово Большеигнатовского муниципального района Республики Мордовия»

Глава Большеигнатовского
муниципального района

Т. Н. Полозова



Администрация Большеигнатовского муниципального района Республики Мордовия

ПОСТАНОВЛЕНИЕ

« 11 » 01 2019 г.

№ 5

с. Большое Игнатово

О разрешении подготовки Проекта планировки территории предназначенной для размещения линейного объекта: «Строительство автомобильной дороги по ул. Лесная в с. Большое Игнатово Большеигнатовского муниципального района Республики Мордовия»

В рамках Государственной программы развития сельского хозяйства и регулирования рынков сельскохозяйственной продукции, сырья и продовольствия на 2013–2020 годы и подпрограммы "Устойчивое развитие сельских территорий на 2014 - 2017 годы и на период до 2020 года" администрация Большеигнатовского муниципального района **постановляет:**

1. Разрешить ООО «Проект РМ» подготовить Проект планировки территории предназначенной для размещения линейного объекта: «Строительство автомобильной дороги по ул. Лесная в с. Большое Игнатово Большеигнатовского муниципального района Республики Мордовия»

Глава Большеигнатовского
муниципального района

Т. Н. Полозова